

## Ihr Vermietungsteam

E-Mail: [vermietung@neuwoba.de](mailto:vermietung@neuwoba.de)

Telefon: 0395 4553-222

Fax: 0395 4553-175

[www.neuwoba.de](http://www.neuwoba.de)

Achtung ...  
lukrative Gewerbe-  
fläche!



**Jahnstraße 19  
17033 Neubrandenburg**

### ZAHLEN UND FAKTEN

Objektnummer:	46720-20107/1/9
Gewerbefläche:	80,00
Räume:	2
Lage im Haus:	// EG
Vermietung ab:	sofort
Wohnberechtigungsschein:	Ja

### PREISANGABEN

Nettokaltmiete:	560,00 €
Nebenkostenvorauszahlung:	120,00 €
Heizkostenvorauszahlung:	88,00 €
Gesamtmiete netto:	768,00 €
<b>Gesamtmiete brutto (inkl. 19%):</b>	<b>913,92 €</b>
Kaution:	1.120,00 €

### AUSSTATTUNG

Gäste-WC

### BESICHTIGUNG

Gerne stehen wir Ihnen für eine Besichtigung zur Verfügung.

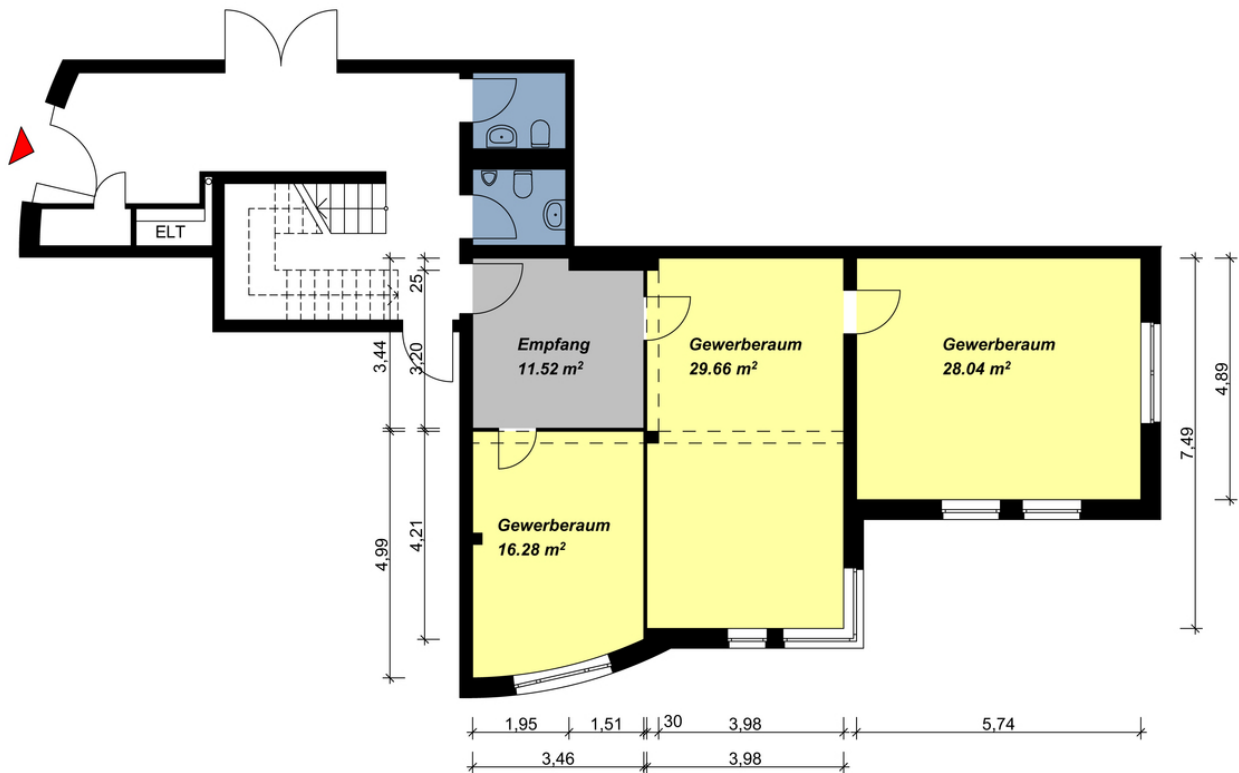
### Objektbeschreibung

Treten Sie bitte ein ... in dieses 1997 erbaute schicke Haus im sogenannten "Nachtjackenviertel"! Die gemütlichen individuellen Wohnungen sind auf 4 Etagen verteilt und verfügen über einen Balkon bzw. über eine Terrasse. Freuen Sie sich über das Fenster in der Küche und in den oberen Etagen auch über das Fenster im Bad. Genießen Sie hier die ruhige Lage zur Natur, ebenso wie die Nähe zur Innenstadt. Ein Stellplatz für Ihr Auto gehört hier mit dazu.

### Lage

Das Objekt liegt am Rande der Stadtmauer. Das Stadtzentrum mit dem Marktplatzcenter und den verschiedenen Einkaufs- und Erholungsmöglichkeiten ist in wenigen Minuten fußläufig zu erreichen. Zum Bahnhof haben Sie ebenfalls nur einen kurzen Fußweg, um in die anderen Stadtteile oder auch außerhalb der Stadt zu gelangen. Der Tollensesee ist ebenfalls auf kurzem Wege erreichbar.

## Grundriss



Gewerbeinheit, Jahnstraße 19, EG

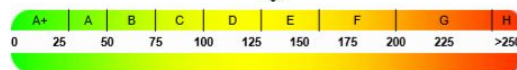
Alle Maße sind am Bau zu prüfen.  
Geringe Abweichungen können bei der Bauausführung aufgetreten sein.

## Bilder



## Energieausweis

End-Energieverbrauch 134,00 kWh/(m<sup>2</sup>\*a)



Verbrauchsenergieausweis      Energieeffizienzklasse: E  
 Baujahr: 1997                      Erstellungsdatum: 24.04.2014  
 Wesentlicher Energieträger: Erdgas (schwer)

## Sonstiges

Bei den Fotos in unseren Wohnungsanzeigen handelt es sich teilweise um Beispielbilder aus vergleichbaren Wohnungen, die von den tatsächlichen Gegebenheiten vor Ort abweichen können.

Die Neuwoba –  
eine starke  
Gemeinschaft



### Unsere WEAtreffs

Die Nachbarschaftstreffs sind Orte der Begegnung, des Austausches und der Aktivitäten für Jung und Alt. Sie fördern mit ihren abwechslungsreichen Veranstaltungsprogrammen das Miteinander im Sinne des genossenschaftlichen Gedankens.



### SODIEN Soziale Dienste GmbH

Pflegedienst, Altenpflege, Krankenpflege und ambulant betreutes Wohnen aus einer Hand – mit Sodien bieten wir viele Möglichkeiten des altersgerechten Wohnens mit entsprechenden Pflegeleistungen.



### WEAkids – Die Neuwoba-Kindergenossenschaft

WEAkids-Mitglieder sind Teil einer Gemeinschaft, in der Unterstützung und Hilfe groß geschrieben werden – untereinander und durch die Neuwoba. Sie können mitreden und mitgestalten, wenn es um ihr Wohnumfeld geht.



### WEA Service-Hotline

Eine Havarie oder eine notwendige Reparatur können Sie uns unter unserer kostenfreien WEA Service-Hotline melden: **0800 455 3000**.



### WEAcard

Mit unserer WEA-Vorteils-Card können Sie exklusive Sparangebote vieler Dienstleister unserer Region, die wir für Sie vereinbart haben, nutzen.