

## Ihr Vermietungsteam

E-Mail: [vermietung@neuwoba.de](mailto:vermietung@neuwoba.de)

Telefon: 0395 4553-222

Fax: 0395 4553-175

[www.neuwoba.de](http://www.neuwoba.de)

Neues Zuhause  
gesucht und  
gefunden bei  
Neuwoba!



**Burgholzstr. 7  
17034 Neubrandenburg**

### ZAHLEN UND FAKTEN

Objektnummer:	46720-30083/2/11
Wohnfläche:	68,89
Zimmer:	3
Etage:	2 // 0201
Vermietung ab:	sofort

### PREISANGABEN

Kaltmiete:	435,00 €
Nebenkostenvorauszahlung:	124,00 €
Heizkostenvorauszahlung:	62,00 €
<b>Warmmiete:</b>	<b>621,00 €</b>
Genossenschaftsanteile:	1.280,00 €
Eintrittsgeld:	50,00 €

### AUSSTATTUNG

Badewanne, Küche mit Fenster

### BESICHTIGUNG

Gerne stehen wir Ihnen für eine Besichtigung zur Verfügung. Kontakt ist über Fr. Gebauer möglich, Tel. 017278753726

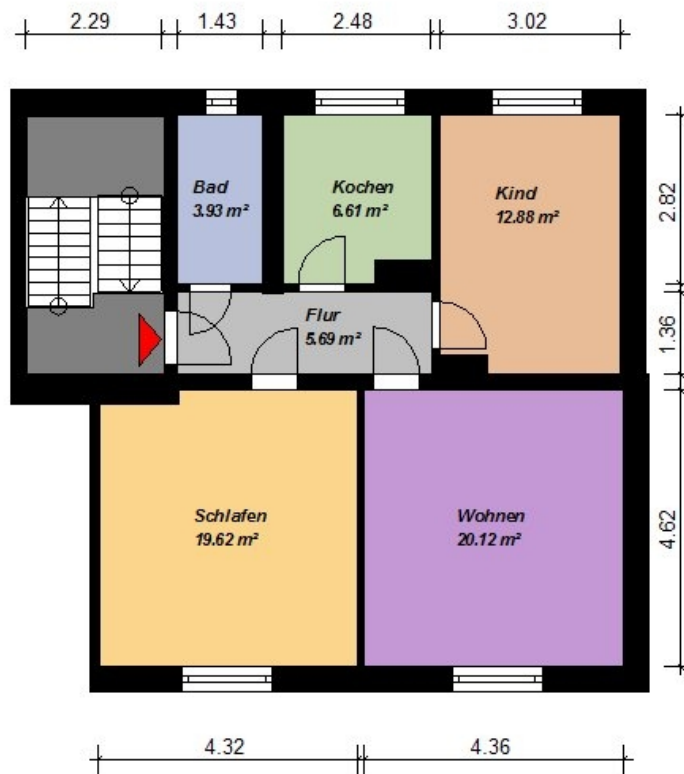
### Objektbeschreibung

Seien Sie herzlich willkommen ... im traditionellen Wohngebiet "Ihlenfelder Vorstadt". Ein echtes Schmuckstück ist dieser modernisierte Altbau. Die individuell zugeschnittenen Wohnungen haben alle ein Fenster in der Küche und im Bad. Die gepflegten Aussenanlagen laden zum Entspannen ein. Ein PKW-Stellplatz kann separat angemietet werden.

### Lage

Zentrumsnahes Wohngebiet mit Gartenstadtcharakter, diverse Einkaufsmöglichkeiten für den täglichen Bedarf, Spielmöglichkeiten für Kinder, Schulen und Kitas in unmittelbarer Nähe, gute Parkplatzsituation im Wohnumfeld

## Grundriss



**3-Raum-Wohnung 1.Obergeschoss Whg. 11**  
**Burgholzstraße 7**

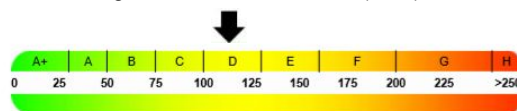
Alle Maße sind am Bau zu prüfen.  
Geringe Abweichungen können bei der Bauausführung auftreten sein.

## Bilder



## Energieausweis

End-Energieverbrauch 111,00 kWh/(m<sup>2</sup>\*a)



Verbrauchsenergieausweis      Energieeffizienzklasse: D  
 Baujahr: 1929                      Erstellungsdatum: 19.06.2018  
 Wesentlicher Energieträger: Erdgas (schwer)

## Sonstiges

Bei den Fotos in unseren Wohnungsanzeigen handelt es sich teilweise um Beispielbilder aus vergleichbaren Wohnungen, die von den tatsächlichen Gegebenheiten vor Ort abweichen können.

Die Neuwoba –  
eine starke  
Gemeinschaft



### Unsere WEAtreffs

Die Nachbarschaftstreffs sind Orte der Begegnung, des Austausches und der Aktivitäten für Jung und Alt. Sie fördern mit ihren abwechslungsreichen Veranstaltungsprogrammen das Miteinander im Sinne des genossenschaftlichen Gedankens.



### SODIEN Soziale Dienste GmbH

Pflegedienst, Altenpflege, Krankenpflege und ambulant betreutes Wohnen aus einer Hand – mit Sodien bieten wir viele Möglichkeiten des altersgerechten Wohnens mit entsprechenden Pflegeleistungen.



### WEAkids – Die Neuwoba-Kindergenossenschaft

WEAkids-Mitglieder sind Teil einer Gemeinschaft, in der Unterstützung und Hilfe groß geschrieben werden – untereinander und durch die Neuwoba. Sie können mitreden und mitgestalten, wenn es um ihr Wohnumfeld geht.



### WEA Service-Hotline

Eine Havarie oder eine notwendige Reparatur können Sie uns unter unserer kostenfreien WEA Service-Hotline melden: **0800 455 3000**.



### WEAcard

Mit unserer WEA-Vorteils-Card können Sie exklusive Sparangebote vieler Dienstleister unserer Region, die wir für Sie vereinbart haben, nutzen.