

## Ihr Vermietungsteam

E-Mail: [vermietung@neuwoba.de](mailto:vermietung@neuwoba.de)

Telefon: 0395 4553-222

Fax: 0395 4553-175

[www.neuwoba.de](http://www.neuwoba.de)

Angebot ... Vier -  
Raum - Wohnung  
mit Aus- und  
Weitblick!



**30%**

**TREPPEN-  
STEIGER-  
Bonus**

SCHÖNE AUSSICHTEN:  
BIS ZU 30 % RABATT

**WEA**  
Neuwoba

**Erich-Zastrow-Str. 11  
17034 Neubrandenburg**

### ZAHLEN UND FAKTEN

Objektnummer:	46720-30027/2/20
Wohnfläche:	76,11
Zimmer:	4
Etage:	5 // 0502
Vermietung ab:	sofort

### PREISANGABEN

Kaltmiete:	263,00 €
Nebenkostenvorauszahlung:	152,00 €
Heizkostenvorauszahlung:	160,00 €
<b>Warmmiete:</b>	<b>575,00 €</b>
Genossenschaftsanteile:	1.440,00 €
Eintrittsgeld:	50,00 €

### AUSSTATTUNG

Badewanne, Balkon

### BESICHTIGUNG

Gerne stehen wir Ihnen für eine Besichtigung zur Verfügung.

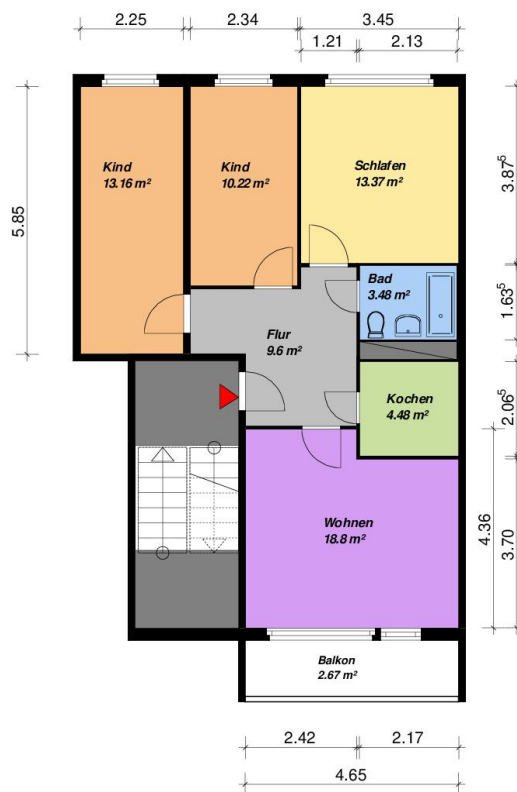
### Objektbeschreibung

Wir haben Ihre neue Mietwohnung! Ob alleine, zu zweit, zu dritt oder mit noch mehr Personen - Von der praktischen 2-Raum Wohnung bis hin zur geräumigen 6-Raum Wohnung, geben wir Ihnen hier die Möglichkeit, Ihre Zukunft zum Wohlfühlen selbst zu gestalten.

### Lage

Herzlich willkommen im Datzeviertel! Einkaufsmöglichkeiten für den täglichen Bedarf, Bushaltestellen, Fitnesscenter, Spielplätze, Arztpraxen und Apotheken, Schulen und Kitas - Der Standort Ihrer neuen Wohnung bietet Ihnen unheimlich viele Möglichkeiten, weil alles zu Fuß erreicht werden kann!

## Grundriss



4-Raum -WE - WBS-70-Typ C1-rechts-mit Balkon

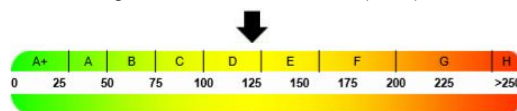
Alle Maße sind am Bau zu prüfen.  
Geringe Abweichungen können bei der Bauausführung aufgetreten sein.

## Bilder



## Energieausweis

End-Energieverbrauch 123,00 kWh/(m<sup>2</sup>\*a)



Verbrauchsenergieausweis      Energieeffizienzklasse: D  
 Baujahr: 1978                      Erstellungsdatum: 25.06.2018  
 Wesentlicher Energieträger: Fernwärme

## Sonstiges

Bei den Fotos in unseren Wohnungsanzeigen handelt es sich teilweise um Beispielbilder aus vergleichbaren Wohnungen, die von den tatsächlichen Gegebenheiten vor Ort abweichen können.

Die Neuwoba –  
eine starke  
Gemeinschaft



### Unsere WEAtreffs

Die Nachbarschaftstreffs sind Orte der Begegnung, des Austausches und der Aktivitäten für Jung und Alt. Sie fördern mit ihren abwechslungsreichen Veranstaltungsprogrammen das Miteinander im Sinne des genossenschaftlichen Gedankens.



### SODIEN Soziale Dienste GmbH

Pflegedienst, Altenpflege, Krankenpflege und ambulant betreutes Wohnen aus einer Hand – mit Sodien bieten wir viele Möglichkeiten des altersgerechten Wohnens mit entsprechenden Pflegeleistungen.



### WEAkids – Die Neuwoba-Kindergenossenschaft

WEAkids-Mitglieder sind Teil einer Gemeinschaft, in der Unterstützung und Hilfe groß geschrieben werden – untereinander und durch die Neuwoba. Sie können mitreden und mitgestalten, wenn es um ihr Wohnumfeld geht.



### WEA Service-Hotline

Eine Havarie oder eine notwendige Reparatur können Sie uns unter unserer kostenfreien WEA Service-Hotline melden: **0800 455 3000**.



### WEAcard

Mit unserer WEA-Vorteils-Card können Sie exklusive Sparangebote vieler Dienstleister unserer Region, die wir für Sie vereinbart haben, nutzen.