

## Ihr Vermietungsteam

E-Mail: [vermietung@neuwoba.de](mailto:vermietung@neuwoba.de)

Telefon: 0395 4553-222

Fax: 0395 4553-175

[www.neuwoba.de](http://www.neuwoba.de)

Neues Zuhause  
gesucht und  
gefunden bei  
Neuwoba!



**Max-Adrion-Str. 11  
17034 Neubrandenburg**

### ZAHLEN UND FAKTEN

|                |                  |
|----------------|------------------|
| Objektnummer:  | 46720-30025/2/23 |
| Wohnfläche:    | 36,45            |
| Zimmer:        | 1                |
| Etage:         | 1 // 0103        |
| Vermietung ab: | 01.08.2026       |

### PREISANGABEN

|                           |                 |
|---------------------------|-----------------|
| Kaltmiete:                | 222,00 €        |
| Nebenkostenvorauszahlung: | 73,00 €         |
| Heizkostenvorauszahlung:  | 51,00 €         |
| <b>Warmmiete:</b>         | <b>346,00 €</b> |
| Genossenschaftsanteile:   | 640,00 €        |
| Eintrittsgeld:            | 50,00 €         |

### AUSSTATTUNG

Badewanne, Balkon

### BESICHTIGUNG

Gerne stehen wir Ihnen für eine Besichtigung zur Verfügung.

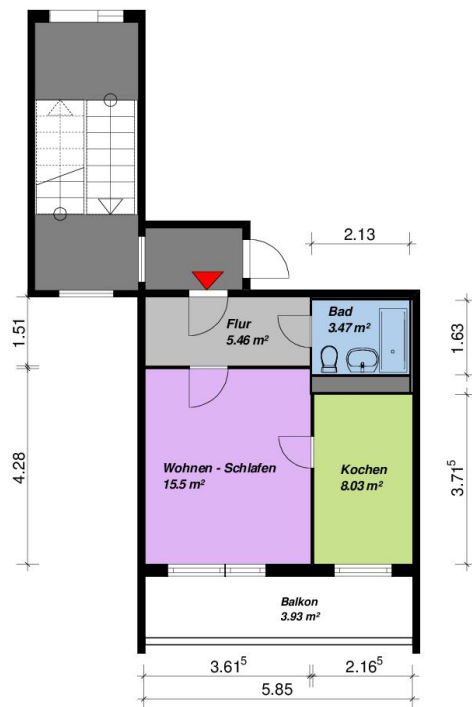
### Objektbeschreibung

Das ist Ihre neue Wohnung in Neubrandenburg! Unser 5-stöckiges Wohnhaus verfügt über gemütliche 1-, 2- und 3-Raum Wohnungen - Perfekt für moderne Singles, glückliche Pärchen und junge Familien! Hier nimmt Ihre Wohnungssuche ein Ende! Leben im idyllischen Flair des Datzeviertels mit Ausblick ins Grüne und über die ganze Stadt.

### Lage

Herzlich willkommen im Datzeviertel! Einkaufsmöglichkeiten für den täglichen Bedarf, Bushaltestellen, Fitnesscenter, Spielplätze, Arztpraxen und Apotheken, Schulen und Kitas - Der Standort Ihrer neuen Wohnung bietet Ihnen unheimlich viele Möglichkeiten, weil alles zu Fuß erreicht werden kann!

## Grundriss



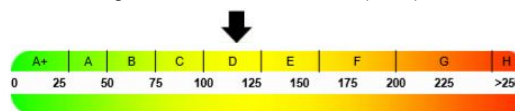
1 Raum-Wohnung, Typ C3- mit Balkon

Alle Maße sind am Bau zu prüfen.  
Geringe Abweichungen können bei der Bauausführung aufgetreten sein.

## Bilder

## Energieausweis

End-Energieverbrauch 115,00 kWh/(m<sup>2</sup>\*a)



Verbrauchsenergieausweis      Energieeffizienzklasse: D  
Baujahr: 1978                      Erstellungsdatum: 25.06.2018  
Wesentlicher Energieträger: Fernwärme

## Sonstiges

Bei den Fotos in unseren Wohnungsanzeigen handelt es sich teilweise um Beispielbilder aus vergleichbaren Wohnungen, die von den tatsächlichen Gegebenheiten vor Ort abweichen können.

Die Neuwoba –  
eine starke  
Gemeinschaft



### Unsere WEAtreffs

Die Nachbarschaftstreffs sind Orte der Begegnung, des Austausches und der Aktivitäten für Jung und Alt. Sie fördern mit ihren abwechslungsreichen Veranstaltungsprogrammen das Miteinander im Sinne des genossenschaftlichen Gedankens.



### SODIEN Soziale Dienste GmbH

Pflegedienst, Altenpflege, Krankenpflege und ambulant betreutes Wohnen aus einer Hand – mit Sodien bieten wir viele Möglichkeiten des altersgerechten Wohnens mit entsprechenden Pflegeleistungen.



### WEAkids – Die Neuwoba-Kindergenossenschaft

WEAkids-Mitglieder sind Teil einer Gemeinschaft, in der Unterstützung und Hilfe groß geschrieben werden – untereinander und durch die Neuwoba. Sie können mitreden und mitgestalten, wenn es um ihr Wohnumfeld geht.



### WEA Service-Hotline

Eine Havarie oder eine notwendige Reparatur können Sie uns unter unserer kostenfreien WEA Service-Hotline melden: **0800 455 3000**.



### WEAcard

Mit unserer WEA-Vorteils-Card können Sie exklusive Sparangebote vieler Dienstleister unserer Region, die wir für Sie vereinbart haben, nutzen.