

## Ihr Vermietungsteam

E-Mail: [vermietung@neuwoba.de](mailto:vermietung@neuwoba.de)

Telefon: 0395 4553-222

Fax: 0395 4553-175

[www.neuwoba.de](http://www.neuwoba.de)

... Ideal für die  
junge Familie! ...



**Cölpiner Str. 30**  
**17034 Neubrandenburg**

### ZAHLEN UND FAKTEN

Objektnummer:	46720-30070/2/22
Wohnfläche:	76,11
Zimmer:	4
Etage:	5 // 0502
Vermietung ab:	01.06.2026

### PREISANGABEN

Kaltmiete:	330,00 €
Nebenkostenvorauszahlung:	137,00 €
Heizkostenvorauszahlung:	160,00 €
<b>Warmmiete:</b>	<b>627,00 €</b>
Genossenschaftsanteile:	1.440,00 €
Eintrittsgeld:	50,00 €

### AUSSTATTUNG

Balkon

### BESICHTIGUNG

Gerne stehen wir Ihnen für eine Besichtigung zur Verfügung.

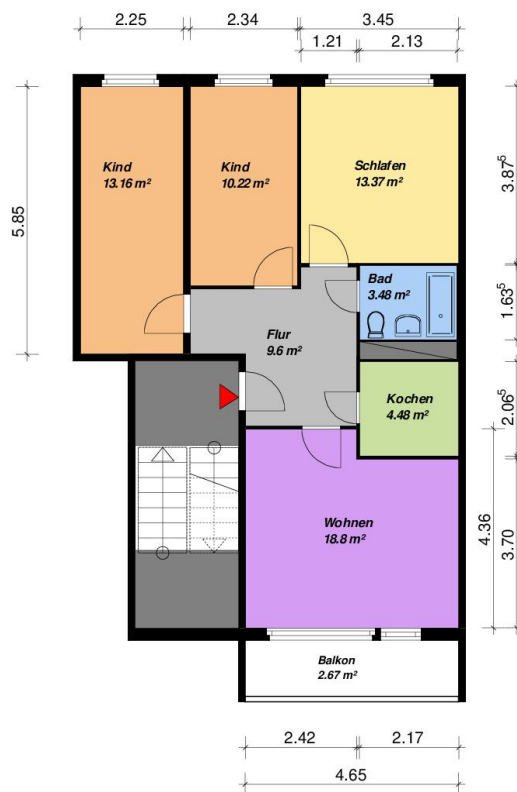
### Objektbeschreibung

Unser 6-geschossiges Haus verfügt über 2- bis 4-Raum-Wohnungen zwischen 46 m<sup>2</sup> und 76 m<sup>2</sup>. Zu jeder Mietwohnung gehört ein Keller. Ausreichend Parkflächen liegen direkt vor Ihrer Haustür. Ob Singles, junge Familien oder Senioren - Jeder findet hier die Möglichkeit, sich sein gemütliches Heim zu schaffen! Werden auch Sie Mitglied!

### Lage

Hallo und willkommen im Zentrum des Industrieviertels! Ihre neue Wohnung bietet Ihnen ein Rundum-sorglos-Paket an innerstädtischer Mobilität - In der unmittelbaren Umgebung befinden sich vier Bushaltstellen! Außerdem spielt für Sie die häufig frustrierende Suche nach Parkplätzen auch keine Rolle mehr, da Sie direkt vor Ihrer Haustür genügend Parkmöglichkeiten vorfinden.

## Grundriss



**4-Raum -WE - WBS-70-Typ C1-rechts-mit Balkon**  
Cölpiner-Straße

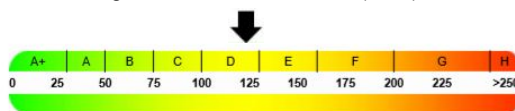
Alle Maße sind am Bau zu prüfen.  
Geringe Abweichungen können bei der Bauausführung aufgetreten sein.

## Bilder



## Energieausweis

End-Energieverbrauch 121,00 kWh/(m<sup>2</sup>\*a)



Verbrauchsenergieausweis

Energieeffizienzklasse: D

Baujahr: 1977

Erstellungsdatum: 25.06.2018

Wesentlicher Energieträger: Fernwärme

## Sonstiges

Bei den Fotos in unseren Wohnungsanzeigen handelt es sich teilweise um Beispielbilder aus vergleichbaren Wohnungen, die von den tatsächlichen Gegebenheiten vor Ort abweichen können.

Die Neuwoba –  
eine starke  
Gemeinschaft



### Unsere WEAtreffs

Die Nachbarschaftstreffs sind Orte der Begegnung, des Austausches und der Aktivitäten für Jung und Alt. Sie fördern mit ihren abwechslungsreichen Veranstaltungsprogrammen das Miteinander im Sinne des genossenschaftlichen Gedankens.



### SODIEN Soziale Dienste GmbH

Pflegedienst, Altenpflege, Krankenpflege und ambulant betreutes Wohnen aus einer Hand – mit Sodien bieten wir viele Möglichkeiten des altersgerechten Wohnens mit entsprechenden Pflegeleistungen.



### WEAkids – Die Neuwoba-Kindergenossenschaft

WEAkids-Mitglieder sind Teil einer Gemeinschaft, in der Unterstützung und Hilfe groß geschrieben werden – untereinander und durch die Neuwoba. Sie können mitreden und mitgestalten, wenn es um ihr Wohnumfeld geht.



### WEA Service-Hotline

Eine Havarie oder eine notwendige Reparatur können Sie uns unter unserer kostenfreien WEA Service-Hotline melden: **0800 455 3000**.



### WEAcard

Mit unserer WEA-Vorteils-Card können Sie exklusive Sparangebote vieler Dienstleister unserer Region, die wir für Sie vereinbart haben, nutzen.