

## Ihr Vermietungsteam

E-Mail: [vermietung@neuwoba.de](mailto:vermietung@neuwoba.de)

Telefon: 0395 4553-222

Fax: 0395 4553-175

[www.neuwoba.de](http://www.neuwoba.de)

Aufgemerkt ... ich  
werde hergerichtet



**Am Anger 13  
17033 Neubrandenburg**

### ZAHLEN UND FAKTEN

|                |                  |
|----------------|------------------|
| Objektnummer:  | 46720-20031/4/48 |
| Wohnfläche:    | 47,99            |
| Zimmer:        | 2                |
| Etage:         | 3 // 0303        |
| Vermietung ab: | sofort           |

### PREISANGABEN

|                           |                 |
|---------------------------|-----------------|
| Kaltmiete:                | 500,00 €        |
| Nebenkostenvorauszahlung: | 92,00 €         |
| Heizkostenvorauszahlung:  | 87,00 €         |
| <b>Warmmiete:</b>         | <b>679,00 €</b> |
| Genossenschaftsanteile:   | 960,00 €        |
| Eintrittsgeld:            | 50,00 €         |

### AUSSTATTUNG

Küche mit Fenster, Balkon

### BESICHTIGUNG

Gerne stehen wir Ihnen für eine Besichtigung  
zur Verfügung.

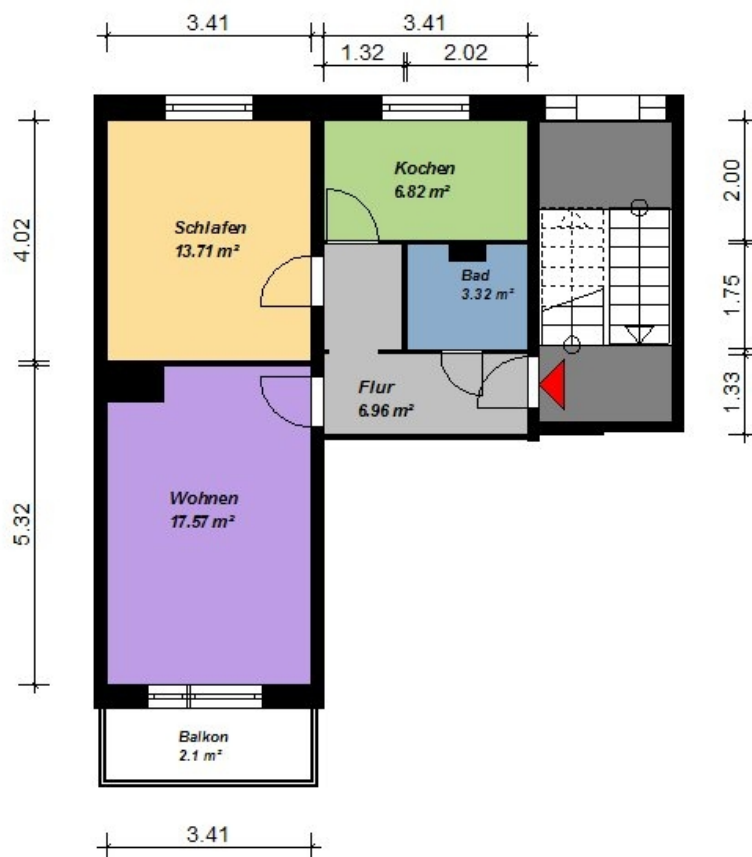
### Objektbeschreibung

Sehr gute Wahl! Hier profitieren Sie von der günstigen Lage in der alten Südstadt und dem Charme einer Altbauwohnung. Die Fassade ist optisch schick gelungen und der Innenhof mit dem Spielplatz lädt zum Verweilen ein. Die Küche hat hier ein Fenster und der vorhandene Balkon verführt zum Entspannen und Wohlfühlen. Gerne können Sie einen Antrag auf einen eigenen PKW Stellplatz zur Miete stellen.

### Lage

Zentrumsnahes Wohngebiet zwischen Innenstadt, Tollensesee und dem Erholungsgebiet Hinterste Mühle, Freizeit- und Erholungsaktivitäten bietet der Kulturpark, Schulen und Kitas in unmittelbarer Nähe

## Grundriss



2 Raum-Wohnung, Typ Q 3- mit Balkon

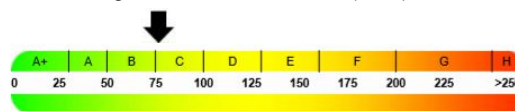
Alle Maße sind am Bau zu prüfen.  
Geringe Abweichungen können bei der Bauausführung auftreten sein.

## Bilder



## Energieausweis

End-Energieverbrauch 74,00 kWh/(m<sup>2</sup>\*a)



Verbrauchsenergieausweis      Energieeffizienzklasse: B  
 Baujahr: 1960                      Erstellungsdatum: 18.06.2018  
 Wesentlicher Energieträger: Fernwärme

## Sonstiges

Bei den Fotos in unseren Wohnungsanzeigen handelt es sich teilweise um Beispielbilder aus vergleichbaren Wohnungen, die von den tatsächlichen Gegebenheiten vor Ort abweichen können.

Die Neuwoba –  
eine starke  
Gemeinschaft



### Unsere WEAtreffe

Die Nachbarschaftstreffe sind Orte der Begegnung, des Austausches und der Aktivitäten für Jung und Alt. Sie fördern mit ihren abwechslungsreichen Veranstaltungsprogrammen das Miteinander im Sinne des genossenschaftlichen Gedankens.



### SODIEN Soziale Dienste GmbH

Pflegedienst, Altenpflege, Krankenpflege und ambulant betreutes Wohnen aus einer Hand – mit Sodien bieten wir viele Möglichkeiten des altersgerechten Wohnens mit entsprechenden Pflegeleistungen.



### WEAkids – Die Neuwoba-Kindergenossenschaft

WEAkids-Mitglieder sind Teil einer Gemeinschaft, in der Unterstützung und Hilfe groß geschrieben werden – untereinander und durch die Neuwoba. Sie können mitreden und mitgestalten, wenn es um ihr Wohnumfeld geht.



### WEA Service-Hotline

Eine Havarie oder eine notwendige Reparatur können Sie uns unter unserer kostenfreien WEA Service-Hotline melden: **0800 455 3000**.



### WEAcard

Mit unserer WEA-Vorteils-Card können Sie exklusive Sparangebote vieler Dienstleister unserer Region, die wir für Sie vereinbart haben, nutzen.