

## Ihr Vermietungsteam

E-Mail: [vermietung@neuwoba.de](mailto:vermietung@neuwoba.de)

Telefon: 0395 4553-222

Fax: 0395 4553-175

[www.neuwoba.de](http://www.neuwoba.de)



Gemütliches  
Wohnen in  
hergerichteter  
Wohnung!



**Seelenbinderstr. 4  
17033 Neubrandenburg**

### ZAHLEN UND FAKTEN

Objektnummer:	46720-20029/5/42
Wohnfläche:	56,18
Zimmer:	3
Etage:	3 // 0302
Vermietung ab:	sofort

### PREISANGABEN

Kaltmiete:	583,00 €
Nebenkostenvorauszahlung:	102,00 €
Heizkostenvorauszahlung:	107,00 €
<b>Warmmiete:</b>	<b>792,00 €</b>
Genossenschaftsanteile:	1.120,00 €
Eintrittsgeld:	50,00 €

### AUSSTATTUNG

Dusche, Küche mit Fenster, Balkon

### BESICHTIGUNG

Gerne stehen wir Ihnen für eine Besichtigung zur Verfügung.

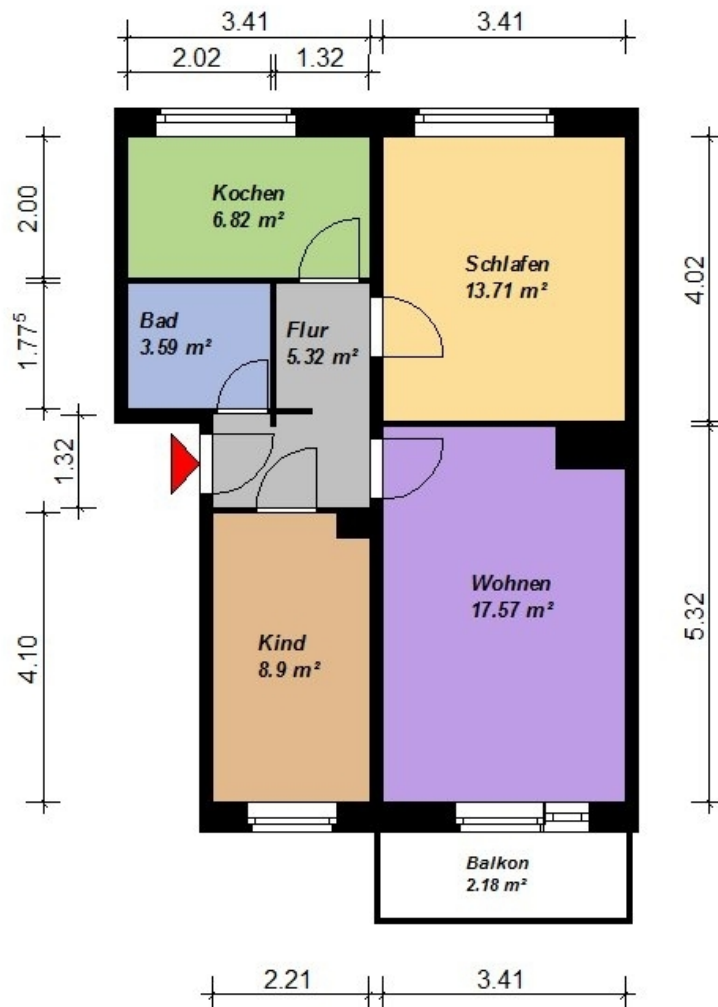
### Objektbeschreibung

traditionelles Wohngebiet in guter Lage

### Lage

Zentrumsnahes Wohngebiet zwischen Innenstadt, Tollensesee und dem Erholungsgebiet Hinterste Mühle, Freizeit- und Erholungsaktivitäten bietet der Kulturpark, Schulen und Kitas in unmittelbarer Nähe

## Grundriss



3 Raum-Wohnung , Typ Q 3- mit Balkon

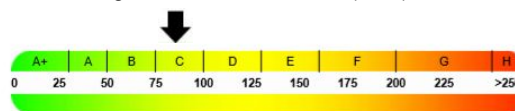
Alle Maße sind am Bau zu prüfen.  
Geringe Abweichungen können bei der Bauausführung auftreten sein.

## Bilder



## Energieausweis

End-Energieverbrauch 83,00 kWh/(m<sup>2</sup>\*a)



Verbrauchsenergieausweis      Energieeffizienzklasse: C  
Baujahr: 1960                      Erstellungsdatum: 18.06.2018  
Wesentlicher Energieträger: Fernwärme

## Sonstiges

Bei den Fotos in unseren Wohnungsanzeigen handelt es sich teilweise um Beispielbilder aus vergleichbaren Wohnungen, die von den tatsächlichen Gegebenheiten vor Ort abweichen können.

Die Neuwoba –  
eine starke  
Gemeinschaft



### Unsere WEAtreffe

Die Nachbarschaftstreffe sind Orte der Begegnung, des Austausches und der Aktivitäten für Jung und Alt. Sie fördern mit ihren abwechslungsreichen Veranstaltungsprogrammen das Miteinander im Sinne des genossenschaftlichen Gedankens.



### SODIEN Soziale Dienste GmbH

Pflegedienst, Altenpflege, Krankenpflege und ambulant betreutes Wohnen aus einer Hand – mit Sodien bieten wir viele Möglichkeiten des altersgerechten Wohnens mit entsprechenden Pflegeleistungen.



### WEAkids – Die Neuwoba-Kindergenossenschaft

WEAkids-Mitglieder sind Teil einer Gemeinschaft, in der Unterstützung und Hilfe groß geschrieben werden – untereinander und durch die Neuwoba. Sie können mitreden und mitgestalten, wenn es um ihr Wohnumfeld geht.



### WEA Service-Hotline

Eine Havarie oder eine notwendige Reparatur können Sie uns unter unserer kostenfreien WEA Service-Hotline melden: **0800 455 3000**.



### WEAcard

Mit unserer WEA-Vorteils-Card können Sie exklusive Sparangebote vieler Dienstleister unserer Region, die wir für Sie vereinbart haben, nutzen.