

## Ihr Vermietungsteam

E-Mail: [vermietung@neuwoba.de](mailto:vermietung@neuwoba.de)

Telefon: 0395 4553-222

Fax: 0395 4553-175

[www.neuwoba.de](http://www.neuwoba.de)

Küche mit  
Fenster und  
günstige Lage!



**August-Milarch-Str. 2  
17033 Neubrandenburg**

### ZAHLEN UND FAKTEN

Objektnummer:	46720-20042/1/10
Wohnfläche:	67,74
Zimmer:	3
Etage:	4 // 0401
Vermietung ab:	sofort

### PREISANGABEN

Kaltmiete:	384,00 €
Nebenkostenvorauszahlung:	116,00 €
Heizkostenvorauszahlung:	143,00 €
<b>Warmmiete:</b>	<b>643,00 €</b>
Genossenschaftsanteile:	1.120,00 €
Eintrittsgeld:	50,00 €

### AUSSTATTUNG

Badewanne, Küche mit Fenster, Balkon

### BESICHTIGUNG

Gerne stehen wir Ihnen für eine Besichtigung zur Verfügung.

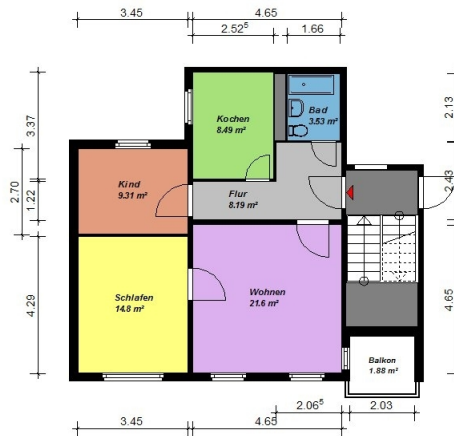
### Objektbeschreibung

Hier ist Ihre neue Wohnung ... im beliebten Katharinenviertel! Die großzügig geschnittenen Wohnungen sind auf 6 Etagen angeordnet. Die Hauseingänge und Treppenflure sind saniert und das Bad ist mit einer Fußbodenheizung ausgestattet. Der Innenhof ist schön gestaltet und lädt zum Verweilen ein. Genießen Sie die Nähe zur Innenstadt und zur Natur, die praktisch vor der Haustür ist!

### Lage

nur wenige Meter vom Stadtzentrum entfernt, ruhige Einkaufszone, Kino, Bowling und Clubs befinden sich in unmittelbarer Nähe, Schulen und Kindergärten in der Umgebung, Erholung im Grünen bietet das Erholungsgebiet Hinterste Mühle

## Grundriss



3-Raum-Wohnung-WBS 70, Typ E 3-EG-

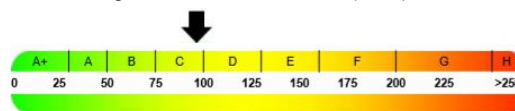
Alle Maße sind am Bau zu prüfen.  
Geringe Abweichungen können bei der Bauausführung auftreten sein.

## Bilder



## Energieausweis

End-Energieverbrauch 94,00 kWh/(m<sup>2</sup>\*a)



Verbrauchsenergieausweis      Energieeffizienzklasse: C  
Baujahr: 1988                      Erstellungsdatum: 20.06.2018  
Wesentlicher Energieträger: Fernwärme

## Sonstiges

Bei den Fotos in unseren Wohnungsanzeigen handelt es sich teilweise um Beispielbilder aus vergleichbaren Wohnungen, die von den tatsächlichen Gegebenheiten vor Ort abweichen können.



Die Neuwoba –  
eine starke  
Gemeinschaft



### Unsere WEAtreffe

Die Nachbarschaftstreffe sind Orte der Begegnung, des Austausches und der Aktivitäten für Jung und Alt. Sie fördern mit ihren abwechslungsreichen Veranstaltungsprogrammen das Miteinander im Sinne des genossenschaftlichen Gedankens.



### SODIEN Soziale Dienste GmbH

Pflegedienst, Altenpflege, Krankenpflege und ambulant betreutes Wohnen aus einer Hand – mit Sodien bieten wir viele Möglichkeiten des altersgerechten Wohnens mit entsprechenden Pflegeleistungen.



### WEAkids – Die Neuwoba-Kindergenossenschaft

WEAkids-Mitglieder sind Teil einer Gemeinschaft, in der Unterstützung und Hilfe groß geschrieben werden – untereinander und durch die Neuwoba. Sie können mitreden und mitgestalten, wenn es um ihr Wohnumfeld geht.



### WEA Service-Hotline

Eine Havarie oder eine notwendige Reparatur können Sie uns unter unserer kostenfreien WEA Service-Hotline melden: **0800 455 3000**.



### WEAcard

Mit unserer WEA-Vorteils-Card können Sie exklusive Sparangebote vieler Dienstleister unserer Region, die wir für Sie vereinbart haben, nutzen.