

## Ihr Vermietungsteam

E-Mail: [vermietung@neuwoba.de](mailto:vermietung@neuwoba.de)

Telefon: 0395 4553-222

Fax: 0395 4553-175

[www.neuwoba.de](http://www.neuwoba.de)



## 3 - Raum - Wohnung in der 2. Etage sucht neue Familie!



**Mudder-Schulten-Str. 1  
17034 Neubrandenburg**

### ZAHLEN UND FAKTEN

Objektnummer:	46720-30001/1/5
Wohnfläche:	71,79
Zimmer:	3
Etage:	2 // 0201
Vermietung ab:	sofort

### PREISANGABEN

Kaltmiete:	330,00 €
Nebenkostenvorauszahlung:	130,00 €
Heizkostenvorauszahlung:	158,00 €
<b>Warmmiete:</b>	<b>618,00 €</b>
Genossenschaftsanteile:	1.120,00 €
Eintrittsgeld:	50,00 €

### AUSSTATTUNG

Dusche, Küche mit Fenster, Balkon

### BESICHTIGUNG

Gerne stehen wir Ihnen für eine Besichtigung zur Verfügung.

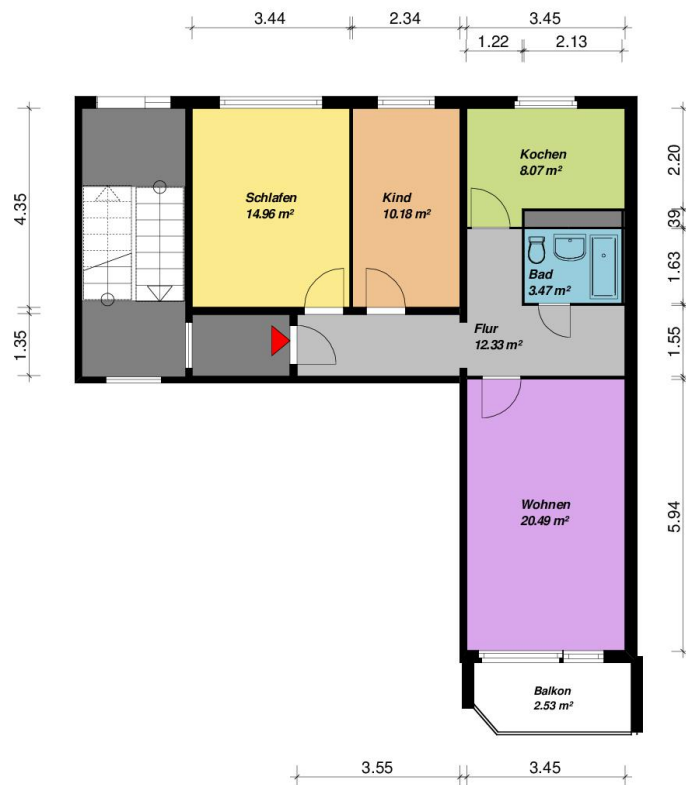
### Objektbeschreibung

Ob alleine, zu zweit, zu dritt oder mit weiteren Personen - Von der praktischen 1-Raum Wohnung bis hin zur geräumigen 4-Raum Wohnung - Ob Singles, junge Familien oder auch Senioren, jeder findet hier die Möglichkeit sich seinen persönlichen Wohlfühlort zu schaffen! Besonders hervorzuheben ist der grüne Innenhof inklusive schönem Spielplatz!

### Lage

Hallo und Willkommen in Neubrandenburgs Nordviertel! Der Standort Ihrer neuen Wohnung birgt vielerlei Möglichkeiten! Sei es der kurze Weg zu Einkaufsmöglichkeiten für den täglichen Bedarf, die unmittelbare Nähe zu verschiedenen öffentlichen Einrichtungen wie Schulen, Kitas, Spielplätze und Arztpraxen sowie Apotheken - In der näheren Umgebung finden Sie alles, was Sie zum Leben brauchen!

## Grundriss



3 Raum-Wohnung, Typ C3-mit Balkon

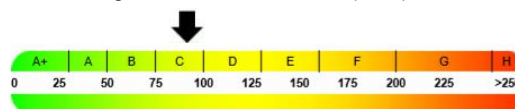
Alle Maße sind am Bau zu prüfen.  
Geringe Abweichungen können bei der Bauausführung aufgetreten sein.

## Bilder



## Energieausweis

End-Energieverbrauch 89,00 kWh/(m<sup>2</sup>\*a)



Verbrauchsenergieausweis      Energieeffizienzklasse: C  
 Baujahr: 1979                      Erstellungsdatum: 21.06.2018  
 Wesentlicher Energieträger: Fernwärme

## Sonstiges

Bei den Fotos in unseren Wohnungsanzeigen handelt es sich teilweise um Beispielbilder aus vergleichbaren Wohnungen, die von den tatsächlichen Gegebenheiten vor Ort abweichen können.

Die Neuwoba –  
eine starke  
Gemeinschaft



### Unsere WEAtreffe

Die Nachbarschaftstreffe sind Orte der Begegnung, des Austausches und der Aktivitäten für Jung und Alt. Sie fördern mit ihren abwechslungsreichen Veranstaltungsprogrammen das Miteinander im Sinne des genossenschaftlichen Gedankens.



### SODIEN Soziale Dienste GmbH

Pflegedienst, Altenpflege, Krankenpflege und ambulant betreutes Wohnen aus einer Hand – mit Sodien bieten wir viele Möglichkeiten des altersgerechten Wohnens mit entsprechenden Pflegeleistungen.



### WEAkids – Die Neuwoba-Kindergenossenschaft

WEAkids-Mitglieder sind Teil einer Gemeinschaft, in der Unterstützung und Hilfe groß geschrieben werden – untereinander und durch die Neuwoba. Sie können mitreden und mitgestalten, wenn es um ihr Wohnumfeld geht.



### WEA Service-Hotline

Eine Havarie oder eine notwendige Reparatur können Sie uns unter unserer kostenfreien WEA Service-Hotline melden: **0800 455 3000**.



### WEAcard

Mit unserer WEA-Vorteils-Card können Sie exklusive Sparangebote vieler Dienstleister unserer Region, die wir für Sie vereinbart haben, nutzen.